

# SOP 1: Visão geral da Plataforma ESPEN Collect

## 1. Introdução

O objetivo deste documento é fornecer informações detalhadas sobre o ESPEN Collect, uma plataforma essencial de recolha de dados no contexto da eliminação das Doenças Tropicais Negligenciadas com Quimioterapia Preventiva (DTN-QP). Este documento serve como um guia abrangente para todas as pessoas envolvidas, mesmo que de forma limitada, em inquéritos realizados com recurso ao ESPEN Collect.

O ESPEN Collect é uma plataforma móvel gratuita concebida para os programas nacionais (Ministérios da Saúde), organizações não governamentais que atuam em DTN e outros parceiros da Região Africana da Organização Mundial da Saúde (OMS) [1]. É uma ferramenta de utilização simples e de fácil formação, que funciona mesmo em áreas com acesso limitado ou inexistente à Internet [1].

Desde o seu lançamento, em agosto de 2018, a plataforma ESPEN Collect foi adotada por mais de 30 países africanos, apoiando mais de 200 inquéritos até 2024 [1]. Esta ampla utilização permitiu gerar dados valiosos e desenvolver boas práticas em todas as fases dos inquéritos. A experiência acumulada ao longo dos anos contribuiu para o aperfeiçoamento dos processos e para a garantia de uma recolha de dados eficiente e fiável.

A plataforma ESPEN Collect desempenha um papel fundamental na eliminação das DTN-QP. Ao facilitar a recolha de dados precisos e em tempo quase real, permite que os decisores tomem medidas informadas para combater doenças tropicais negligenciadas como a filaríase linfática, a oncocercose, a esquistossomose e as helmintíases transmitidas pelo solo [1]. Os dados recolhidos através desta plataforma contribuem diretamente para a melhoria da qualidade de vida de milhões de pessoas.

Este documento aborda todos os aspetos essenciais da utilização da plataforma ESPEN Collect. Ao seguir as orientações e boas práticas aqui descritas, os utilizadores poderão conduzir inquéritos de forma eficiente e obter dados de elevada qualidade. Estes dados são cruciais para o planeamento de intervenções direcionadas e para a avaliação do impacto dos programas de saúde.

Em síntese, este documento descreve e apresenta boas práticas para cada etapa de um inquérito, incluindo o desenho dos questionários, a utilização de smartphones, a formação dos entrevistadores, a organização dos inquéritos, a monitorização dos dados, a limpeza dos dados e a submissão dos resultados à OMS.

Ao utilizar este guia, os utilizadores da plataforma ESPEN Collect poderão maximizar a eficácia dos seus inquéritos e contribuir de forma significativa para a melhoria da saúde pública em África.

## 2. Visão geral dos SOPs relacionados

Este documento faz parte de um conjunto abrangente de Procedimentos Operacionais Normalizados (Standard Operating Procedures – SOPs) concebidos para orientar os utilizadores na utilização eficaz da plataforma ESPEN Collect. Segue-se a lista dos SOPs associados, cada um abordando um aspeto específico do processo de recolha de dados:

- SOP 1: Visão geral da Plataforma ESPEN Collect (este documento)
- SOP 2: Procedimento para Solicitação de Acesso à Plataforma
- SOP 3: Guia Passo a Passo do ESPEN Collect
- SOP 4: Manual de Formação para Instrutores
- SOP 5: Organização de Inquéritos
- SOP 6: Guia de Metabase, Monitorização e Supervisão de Resultados
- SOP 7: Procedimentos de Limpeza e Validação de Dados

Cada SOP foi concebido para ser utilizado em conjunto com os restantes, fornecendo um enquadramento completo para a utilização eficaz da plataforma ESPEN Collect. Recomenda-se que os utilizadores consultem os SOPs relevantes sempre que necessário, de modo a garantir a conformidade com as boas práticas e a alcançar os mais elevados padrões de qualidade dos dados.

## 3. Utilizadores e responsabilidades

Seguem-se as categorias de pessoas envolvidas nos inquéritos realizados com o ESPEN Collect:

### a. Recolhedor de Dados:

- **Função:** Utilizador da aplicação móvel ESPEN Collect. É responsável por deslocar-se ao terreno, recolher a informação e carregá-la no servidor.
- **Responsabilidades:** Os recolhedores de dados devem compreender todos os aspetos da aplicação móvel ESPEN Collect, de modo a garantir uma recolha de dados precisa e eficiente.

### b. Formador de Recolhedores de Dados:

- **Função:** Pessoa com um conhecimento aprofundado da plataforma ESPEN Collect. A sua função é formar os recolhedores de dados durante as sessões de formação.
- **Responsabilidades:** Os formadores devem compreender não só a plataforma ESPEN Collect, mas também a forma como as atividades de recolha de dados serão organizadas. Garantem que os recolhedores de dados estão devidamente preparados para o trabalho de campo.

### c. Supervisor / Gestor de Dados:

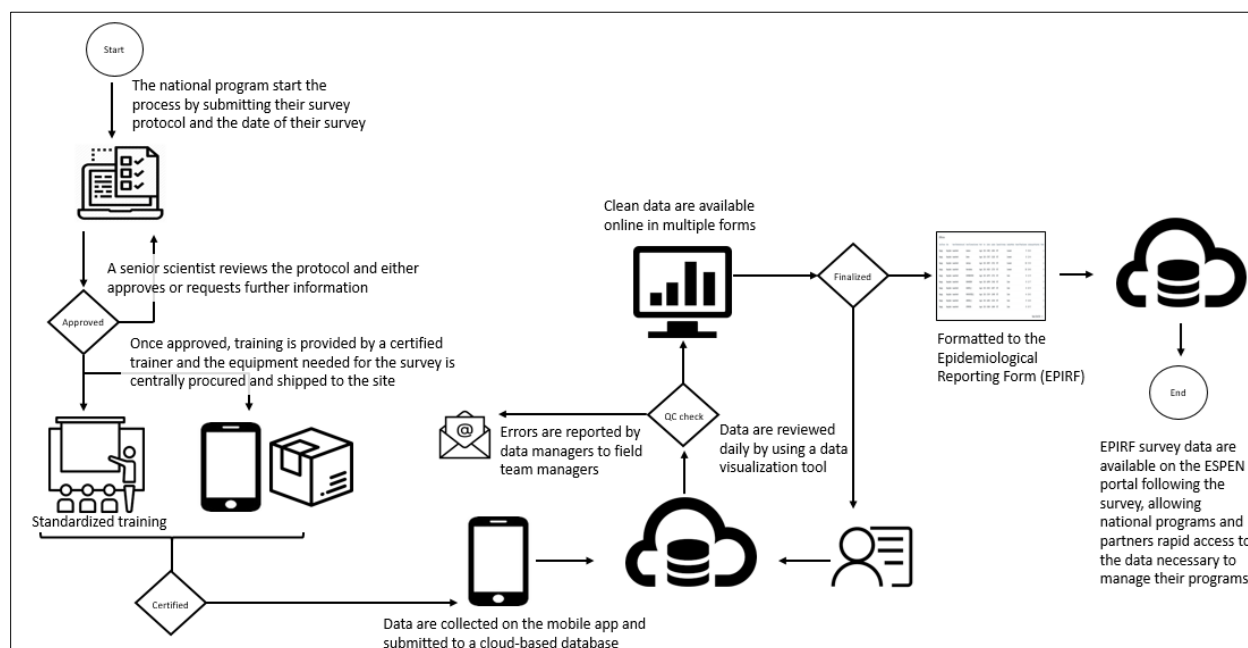
- **Função:** Pessoa que trabalha no Ministério da Saúde (Mds) ou em organizações parceiras. A sua função é assegurar a integridade e a qualidade dos dados recolhidos, bem como resolver quaisquer problemas que surjam no terreno.
- **Responsabilidades:** Os supervisores/gestores de dados devem ter conhecimento da aplicação móvel ESPEN Collect e das ferramentas de visualização de dados utilizadas para a limpeza dos dados. São responsáveis por verificar a inexistência de discrepâncias nos dados recolhidos.

### d. Gestor de Dados do ESPEN Collect:

- **Função:** Administrador da plataforma ESPEN Collect. A sua função é facilitar a utilização do ESPEN Collect pelos países e parceiros.
- **Responsabilidades:** Os gestores de dados do ESPEN Collect gerem pedidos de acesso, preparam formulários, apoiam os países na formação e asseguram a qualidade dos dados recolhidos através da plataforma ESPEN Collect.

## 4. Descrição da plataforma

O sistema ESPEN Collect é composto por vários componentes e serviços. Esta secção centra-se nos componentes essenciais necessários para a realização bem-sucedida de um inquérito. Os cinco principais componentes são: registo, formação, recolha de dados, painel de controlo online (dashboard) e geração do Formulário de Reporte de Dados Epidemiológicos (EPIRF). Cada um destes componentes é fundamental para o processo do inquérito.



### a. Registo:

- **Descrição:** O primeiro passo para utilizar o ESPEN Collect consiste no pedido, por parte de um país ou parceiro, para utilizar a plataforma num inquérito que seja apoiado pelo ESPEN Collect. Este processo encontra-se detalhado no SOP 2.

- **Importância:** O registo garante que o inquérito é oficialmente reconhecido e que os recursos e o apoio necessários são devidamente alocados.

## **b. Formação:**

- **Descrição:** O primeiro passo para utilizar o ESPEN Collect consiste no pedido, por parte de um país ou parceiro, para utilizar a plataforma num inquérito que seja apoiado pelo ESPEN Collect. Este processo encontra-se detalhado no SOP 2.
- **Importância:** O registo garante que o inquérito é oficialmente reconhecido e que os recursos e o apoio necessários são devidamente alocados.

## **c. Recolha de Dados:**

- **Descrição:** Corresponde à recolha efetiva dos dados do inquérito no terreno. Inicia-se após a conclusão da formação.
- **Importância:** Uma recolha de dados precisa é fundamental para a geração de resultados de inquérito fiáveis.

## **d. Painel de controlo online (Dashboard):**

- **Descrição:** O painel de controlo é utilizado para monitorizar a qualidade dos dados, identificar e corrigir discrepâncias e proceder à limpeza dos dados.
- **Importância:** O painel de controlo fornece informação em tempo quase real sobre o processo de recolha de dados, garantindo a integridade e a qualidade dos dados.

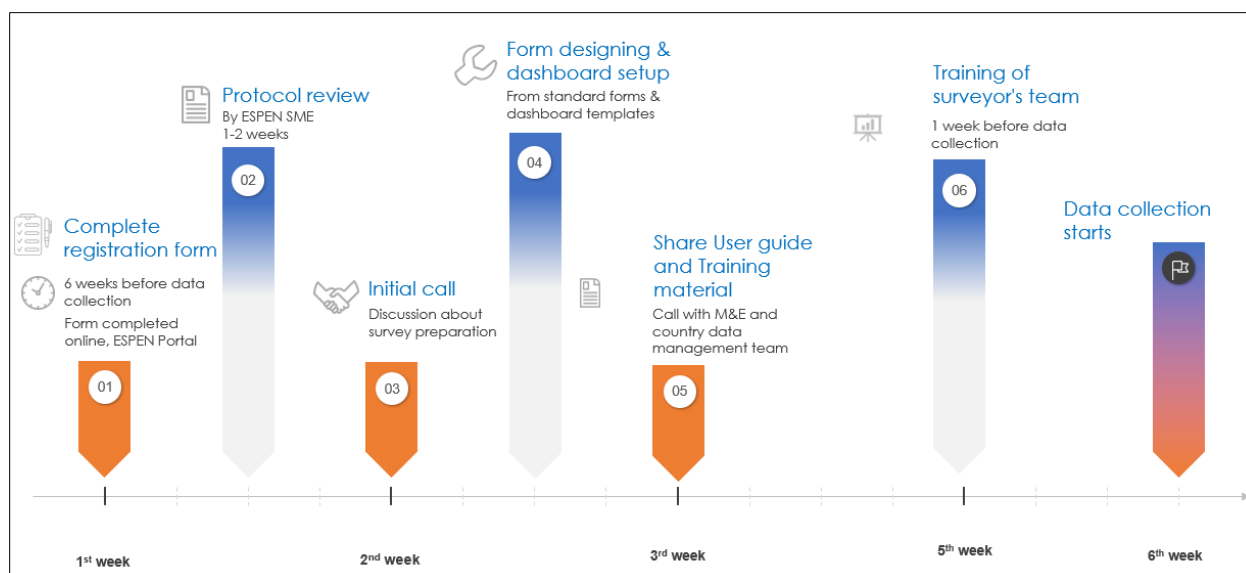
## **e. Geração do EPIRF:**

- **Descrição:** Após a limpeza dos dados, é gerado o Formulário de Reporte de Dados Epidemiológicos (Epidemiological Data Reporting Form – EPIRF). O país procede à sua revisão e submete-o oficialmente à Organização Mundial da Saúde (OMS).
- **Importância:** O EPIRF é um documento fundamental para o reporte dos resultados dos inquéritos e para informar o Ministério da Saúde, a OMS e os parceiros.

O pedido para utilização do ESPEN Collect deve ser submetido com pelo menos seis semanas de antecedência em relação ao início do inquérito. Durante este período, o protocolo do inquérito é revisto por especialistas da doença, a autorização ética nacional é analisada e o OMS AFRO concede a aprovação ética. Em paralelo, os formulários são preparados, são organizadas teleconferências para a coordenação do inquérito e são desenvolvidos os formulários eletrónicos.

Adicionalmente, são organizadas sessões de formação para garantir que os recolhedores de dados estão plenamente capacitados para utilizar a ferramenta, e os pedidos para aquisição de telemóveis são processados, quando necessário. A imagem abaixo apresenta mais detalhes sobre este processo.





## 5. Segurança e Confidencialidade

Os dados recolhidos através do ESPEN Collect não são de acesso público e pertencem ao país onde o inquérito é realizado. O acesso aos dados é restrito às pessoas designadas pelo país durante o processo de registo do inquérito. Os países podem conceder ou revogar o acesso aos dados a qualquer momento, mediante o envio de um pedido oficial por correio eletrónico. Este procedimento garante que apenas o pessoal autorizado pode visualizar e gerir os dados.

Para assegurar a confidencialidade, todos os dados recolhidos são anonimizados, o que significa que não são recolhidos identificadores pessoais, como nomes. Esta abordagem protege a privacidade das pessoas que participam nos inquéritos. Ao cumprir estes protocolos de segurança e confidencialidade, o ESPEN Collect garante que os dados permanecem seguros e que a privacidade dos participantes é devidamente protegida.

## 6. Conclusão

Este documento apresentou uma visão geral da plataforma ESPEN Collect, dos seus componentes e das práticas essenciais para garantir a segurança e a confidencialidade dos dados. Ao seguir estas orientações, os utilizadores poderão utilizar a plataforma de forma eficaz, conduzir inquéritos de elevada qualidade e contribuir para melhorias na saúde pública.

Para instruções detalhadas sobre processos específicos, recomenda-se a consulta dos SOPs associados. O próximo documento, SOP 2: Procedimento para Solicitação de Acesso à Plataforma, fornece orientações passo a passo sobre como efetuar o registo e solicitar a utilização do ESPEN Collect.

## Referências

- [1] ESPEN, "ESPEN Portal - ESPEN Collect," 2025. [Online]. Available: <https://espen.afro.who.int/tools-resources/data-collection-tools/espen-collect>. [Accessed 6 January 2025].