

# POS 1 : Présentation générale de la plateforme ESPEN Collect (traduction française)

## 1. Avertissement

Ces procédures opérationnelles standard (POS) fournissent des conseils étape par étape au personnel directement impliqué dans l'utilisation et l'administration de la plateforme ESPEN Collect. Elles ont pour but de soutenir et de faciliter la mise en œuvre des politiques et procédures de l'OMS relatives à la collecte, au suivi et à l'évaluation des données des programmes de lutte contre les MTN. Ces POS sont fournies à titre indicatif uniquement et ne sont ni officielles ni juridiquement contraignantes. Elles reflètent les pratiques et politiques en vigueur au moment de leur rédaction.

## 2. Caractéristiques du document

Version	Date de publication	Auteur	Approbateur	Observation
1.0	June 2025	ESPEN Team	ESPEN Collect Project Officer	

## 3. Introduction

Le présent document a pour objectif de fournir des informations détaillées sur ESPEN Collect, une plateforme essentielle pour la collecte de données dans le cadre de l'élimination des maladies tropicales négligées grâce à la chimiothérapie préventive (NTD-CP). Ce document servira de guide complet pour toute personne impliquée dans des enquêtes utilisant ESPEN Collect.

ESPEN Collect est une plateforme mobile gratuitement mise à disposition des programmes nationaux (ministères de la Santé), des ONG luttant contre les maladies tropicales négligées et d'autres partenaires de l'Organisation mondiale de la santé (OMS) dans la région Afrique [1]. Elle est simple à utiliser et à prendre en main, et fonctionne également dans des zones où la connexion Internet est limitée ou inexistante [1].

Depuis son lancement en août 2018, la plateforme a été adoptée par plus de 30 pays africains et a permis de mener plus de 200 enquêtes jusqu'en 2024. Cette utilisation intensive a fourni des données précieuses et permis de développer les meilleures pratiques pour chaque

aspect d'une enquête. L'expérience acquise au fil des ans a contribué à affiner les processus et à garantir une collecte de données efficace et fiable.

La plateforme ESPEN Collect joue un rôle crucial dans l'élimination des MTN-PC. En facilitant la collecte de données précises en temps réel, elle permet aux décideurs de prendre des mesures éclairées pour lutter contre les maladies tropicales négligées telles que la filariose lymphatique, l'onchocercose, la schistosomiase et les géo-helminthiases. Les données collectées via cette plateforme contribuent à améliorer la qualité de vie de millions de personnes.

Ce document couvre tous les aspects essentiels de l'utilisation de la plateforme ESPEN Collect. En suivant les lignes directrices et les bonnes pratiques décrites, les utilisateurs seront en mesure de mener des enquêtes de manière efficace afin d'obtenir des données de bonne qualité. Ces données sont cruciales pour planifier des interventions ciblées et évaluer l'impact des programmes de santé.

En résumé, ce document décrit et présente les bonnes pratiques pour chaque étape d'une enquête, notamment la conception du questionnaire, l'utilisation des smartphones, la formation des enquêteurs, l'organisation de l'enquête, le suivi des données, le nettoyage des données et la soumission des résultats à l'OMS.

En utilisant ce guide, les utilisateurs de la plateforme pourront maximiser l'efficacité de leurs enquêtes et contribuer de manière significative à l'amélioration de la santé publique en Afrique.

## 4. Aperçu des POS associés

Ce document fait partie d'un ensemble complet des POS conçues pour guider les utilisateurs dans l'utilisation efficace de la plateforme ESPEN Collect. Vous trouverez ci-dessous une liste des POS associées, chacune couvrant un aspect spécifique du processus de collecte de données :

- POS 1 : Présentation de la plateforme ESPEN Collect (ce document)
- POS 2 : Procédure de demande d'accès à la plateforme
- POS 3 : Guide étape par étape d'ESPEN Collect
- POS 4 : Manuel de formation pour les instructeurs
- POS 5 : Organisation des enquêtes
- POS 6 : Guide sur la métabase, le suivi et la supervision des résultats
- POS 7 : Procédures de nettoyage et de validation des données

Chaque POS est conçue pour être utilisée conjointement avec les autres, fournissant ainsi un cadre complet pour une utilisation efficace de la plateforme ESPEN Collect. Les utilisateurs sont encouragés à se référer aux POS pertinentes selon leurs besoins afin de garantir le respect des meilleures pratiques et d'atteindre les normes les plus élevées en matière de qualité des données.

## 5. Utilisateurs et responsabilités

Voici les catégories de personnes participant aux enquêtes ESPEN Collect :

### a. Le collecteur de données :

- **Rôle** : utilisateur de l'application mobile ESPEN Collect. Il est chargé de se rendre sur le terrain, de collecter des informations et de les télécharger sur le serveur.
- **Responsabilités** : les collecteurs de données doivent comprendre tous les aspects de l'application mobile ESPEN Collect afin de garantir une collecte de données précise et efficace.

### b. Formateur des collecteurs de données :

- **Rôle** : personne ayant une connaissance approfondie de la plateforme ESPEN Collect. Son rôle consiste à former les collecteurs de données lors de sessions de formation.
- **Responsabilités** : les formateurs doivent non seulement comprendre la plateforme ESPEN Collect, mais aussi savoir comment les activités de collecte de données seront organisées. Ils veillent à ce que les collecteurs de données soient bien préparés pour le travail sur le terrain.

### c. Superviseur/gestionnaire de données :

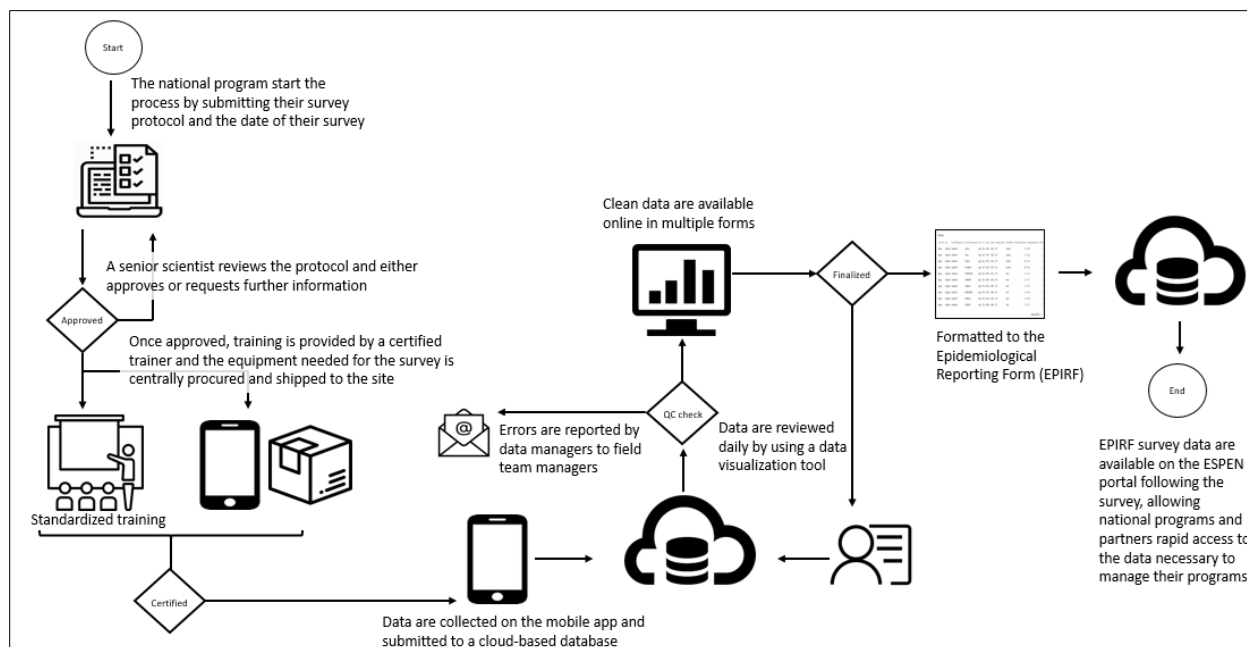
- **Rôle** : personne travaillant au sein du ministère de la Santé (MS) ou avec des organisations partenaires. Son rôle consiste à garantir l'intégrité et la qualité des données collectées ainsi qu'à résoudre tout problème pouvant survenir sur le terrain.
- **Responsabilités** : les superviseurs/gestionnaires de données doivent bien connaître l'application mobile ESPEN Collect ainsi que les outils de visualisation des données utilisés pour le nettoyage des données. Ils ont la responsabilité de vérifier qu'il n'y a pas d'incohérences dans les données collectées.

### d. Gestionnaire de données ESPEN Collect :

- **Rôle** : administrateur de la plateforme ESPEN Collect. Son rôle consiste à faciliter l'utilisation d'ESPEN Collect par les pays et les partenaires.
- **Responsabilités** : les gestionnaires de données ESPEN Collect traitent les demandes, préparent les formulaires, aident les pays à se former et garantissent la qualité des données collectées via ESPEN Collect.

## 6. Description de la plateforme

Le système ESPEN Collect comprend plusieurs composants et services. Cette section se concentre sur les composants essentiels nécessaires à la réussite d'une enquête. Les cinq composants principaux sont les suivants : l'inscription, la formation, la collecte de données, le tableau de bord en ligne et la génération du formulaire de déclaration des données épidémiologiques (EPIRF). Chaque composant est crucial pour le processus d'enquête.



### a. Inscription :

- **Description** : La première étape pour utiliser ESPEN Collect consiste pour un pays ou un partenaire à demander à utiliser la plateforme pour une enquête prise en charge par ESPEN Collect. Ce processus est détaillé dans la POS 2.
- **Importance** : L'inscription garantit la reconnaissance officielle de l'enquête et l'attribution des ressources et du soutien nécessaires.

### b. Formation :

- **Description** : la formation prépare les collecteurs de données à l'utilisation d'ESPEN Collect. Elle peut être dispensée à distance ou en présentiel. La POS 4 fournit plus d'informations sur le processus de formation.
- **Importance** : une formation adéquate garantit que les collecteurs de données savent utiliser la plateforme et comprennent le processus de collecte des données.

### c. Collecte des données :

- **Description** : il s'agit de la collecte effective des données d'enquête sur le terrain. Elle commence une fois la formation terminée.
- **Importance** : une collecte de données précise est essentielle pour obtenir des résultats d'enquête fiables.

### d. Tableau de bord en ligne :

- **Description** : le tableau de bord sert à contrôler la qualité des données, à corriger les incohérences et à nettoyer les données.
- **Importance** : le tableau de bord fournit des informations en temps réel sur le processus de collecte des données, garantissant ainsi l'intégrité et la qualité des données.



## e. Génération de l'EPIRF :

- **Description** : une fois les données nettoyées, le formulaire de rapport des données épidémiologiques (EPIRF) est généré. Le pays l'examine et le soumet officiellement à l'Organisation mondiale de la santé (OMS).
- **Importance** : l'EPIRF est un document essentiel pour communiquer les résultats de l'enquête et informer le ministère de la Santé, l'OMS et les partenaires.

La demande d'utilisation d'ESPEN Collect doit être soumise au moins six semaines avant le début de l'enquête. Durant cette période, le protocole d'enquête est examiné par des experts en maladies, l'autorisation éthique nationale est vérifiée, et l'OMS AFRO accorde son approbation éthique. Parallèlement, les formulaires sont préparés, des téléconférences sont organisées pour coordonner l'enquête et les formulaires électroniques sont développés. De plus, des sessions de formation sont mises en place pour s'assurer que les collecteurs de données sont parfaitement aptes à utiliser l'outil, et les demandes d'achat de téléphones sont traitées si nécessaire. L'image ci-dessous donne plus de détails sur ce processus.



## 7. Sécurité et confidentialité

Les données collectées par ESPEN Collect ne sont pas accessibles au public et appartiennent au pays où l'enquête est menée. L'accès aux données est limité aux personnes spécifiées par le pays lors du processus d'enregistrement de l'enquête. Les pays peuvent accorder ou révoquer l'accès aux données à tout moment en envoyant une demande officielle par courrier électronique. Cela garantit que seul le personnel autorisé peut consulter et gérer les données. Pour garantir la confidentialité, toutes les données collectées sont anonymisées, ce qui signifie qu'aucun identifiant personnel, tel que les noms, n'est recueilli. Cela protège la vie privée des personnes participant à l'enquête. En adhérant à ces protocoles de sécurité et de confidentialité, ESPEN Collect garantit que les données restent sécurisées et que la vie privée des participants à l'enquête est protégée.

## 8. Conclusion

Le présent document a fourni un aperçu de la plateforme ESPEN Collect, de ses composants et des pratiques essentielles pour garantir la sécurité et la confidentialité des données. En suivant ces directives, les utilisateurs peuvent exploiter efficacement la plateforme pour mener des enquêtes de haute qualité et contribuer à l'amélioration de la santé publique.

Pour obtenir des instructions détaillées sur des processus spécifiques, veuillez-vous référer aux POS (Procédures Opérationnelles Standardisées) associées. Le document suivant, POS 2 : Procédure de demande d'accès à la plateforme, fournit des conseils étape par étape sur la manière de s'enregistrer et de demander l'utilisation d'ESPEN Collect.

## Références

- [1] ESPEN, "ESPEN Portal - ESPEN Collect," 2025. [Online]. Available: <https://espen.afro.who.int/tools-resources/data-collection-tools/espen-collect>. [Accessed 6 January 2025].